

ШИФР Т-8-4
участника школьного этапа всероссийской
олимпиады школьников по (предмет)
Технология - 8Ф-4
в 2023-2024 учебном году

Внимание! Шифровать следует каждую
страницу Вашей письменной работы.

Ф. И. О. учащегося (в имен. падеже)

Менделю

Иван

Владимирович

Дата

рождения 25.09.2009

Образовательное учреждение (полное
название) МБОУ "СОШ №6"

Город Мезон

Класс 8

Ф. И. О. учителя (полностью)

Сорокин Олег Анатольевич

T-f-y

Всероссийская олимпиада по технологии (школьный тур)

8 класс(мальчики) 2017-18уч.год

В бланке ответов отметьте знаком «+» правильные ответы, слова и предложения.

1. Поверхность заготовки, от которой начинают разметку, называют:

- а) пласть
- б) кромка
- в) базовая

2. Передняя бабка токарного деревообрабатывающего станка служит:

- а) для установки и закрепления заготовки
- б) для передачи вращательного движения заготовке
- в) для установки и закрепления заготовки и передачи ей вращательного движения

3. К видам художественной обработки древесины относят:

- а) строгание
- б) резьба
- в) тонирование

4. Рельс изготавливается технологическим процессом:

- а) прессование
- б) волочение
- в) ковка
- г) прокатка

5. Неразъемные соединения выполняют:

- а) сваркой, шпильками, заклепками, пайкой
- б) болтами, склеиванием, пайкой, шпильками
- в) склеиванием, сваркой, пайкой, заклепками

6. В квартире электрические розетки подключены:

- а) последовательно
- б) смешанно
- в) параллельно

7. Установите правильную последовательность изготовления элементов шипового соединения:

- (4) а) произвести зашлифовку шипов и проушин ножовкой по удаляемой части заготовок
- (5) б) выдолбить проушину
- (2) в) сделать поперечную и продольную разметку шипового соединения
- (3) г) спилить заплечики шипа
- (1) д) подогнать элементы шипового соединения
- (6) е) произвести сборку «насухо»

Р-1-Т
(ж) ж) Собрать шиповое соединение на клей

8. Образовательная область «Технология» изучает:

- а) технологии автостроения
- б) технологии медицинского приборостроения
- в) технологии самолетостроения
- г) технология преобразования материалов, энергии и информации

9. К технологическим машинам относятся:

- а) швейные машины
- б) автомобили
- в) генераторы
- г) самолеты

10. Назовите способ обработки металла давлением:

- а) фрезерование б) точение в) сверление
- г) ковка

11. Назовите станок, предназначенный для обработки цилиндрических поверхностей деталей:

- а) сверлильный
- б) фрезерный
- в) токарный
- г) фрезерный с ЧПУ

12. Каким этапом завершается выполнение проекта:

- а) изготовлением изделия
- б) оформлением пояснительной записки
- в) разработкой технологических карт
- г) презентацией (защитой проекта)

13. Исползованием чего определяется большая дальность действия сотовых телефонов:

- а) акустических волн
- б) звуковых колебаний
- в) электромагнитных волн
- г) низкочастотных колебаний

14. Преобразовывают переменный ток в постоянный:

- а) двигатели
- б) генераторы
- в) выпрямители
- г) нагревательные приборы

15. Назовите процесс создания мозаики по дереву:

- а) воскование

- б) полирование
- в) инкрустация
- г) резьба

16. При использовании каких инструментов получают ровные и гладкие поверхности из древесины:

- а) лучковой пилы
- б) ножовки
- в) рубанка
- г) двуручной пилы

17. Вращение сверла в станке осуществляется с помощью:

- а) ременной передачи
- б) реечной передачи
- в) цепной передачи
- г) зубчатой передачи

18. Диаметр заготовки $D=40$ мм, а необходимый диаметр детали $d=38$ мм. Какова должна быть глубина резания:

- а) $t=2$ мм
- б) $t=0,5$ мм
- в) $t=1$ мм
- г) $t=1,5$ мм

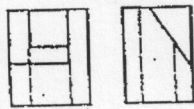
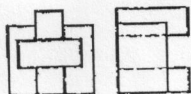
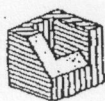
19. Для борьбы с коррозией выполняют:

- а) промывать изделие
- б) протирать изделие
- в) покрывать изделие лаком или краской
- г) просушивать изделие

20. Для выполнения отверстия в металлической пластине используют:

- а) напильник
- б) дрель
- в) отвертку
- г) керн

21. Определите, какие проекции соответствуют модели, показанной слева на наглядном изображении.



а

б

с

а б в

22. К профессиям типа «человек-техника» относят: а) педагога

б) программиста

в) инженера

г) юриста

23. На каком документе предоставляют сведения о процессе изготовления изделий:

а) чертеже изделия

б) техническом рисунке

в) на сборочном чертеже

г) на технологической карте

24. Укажите припуск на обработку одной стороны детали, если толщина детали должна быть равна 42 мм, а заготовка имеет толщину 46 мм, её нужно обработать одинаково с обеих сторон.

а) 1 мм

б) 2 мм

в) 3 мм

г) 4 мм

25. К энергетическим машинам относят:

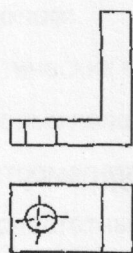
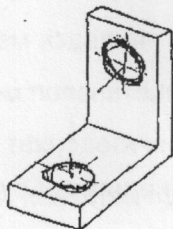
а) автомобили

б) токарные станки

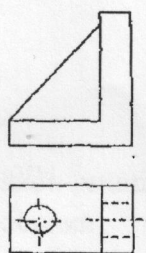
в) генераторы

г) самолеты

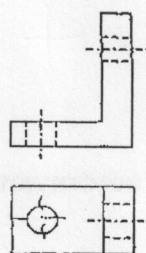
26. Укажите соответствие чертежа наглядному изображению детали А:



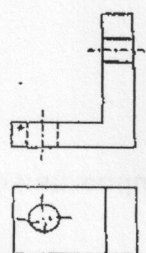
а)



б)



в)



г)

а б в г

27. К какому оборудованию относят деревообрабатывающие станки:

а) энергетические машины

б) транспортные машины

в) технологические машины

28. Сталь — это сплав:

- а) железа с азотом
- б) железа с кремнием
- в) железа с серой
- г) железа с углеродом

29. Какие учебные заведения дают средне профессиональный уровень подготовки

- а) учебно-производственные комбинаты
- б) профессиональные училища
- в) колледжи
- г) университеты

30. Определяет цели, намечает планы, контролирует их выполнение

- а) менеджер
- б) хозяин
- в) бухгалтер
- г) товаровед